

Bring dine ERP-data til live med **Microsoft® Power BI**

– Også til ældre versioner af Microsoft XAL, Microsoft C5
og Microsoft Business Central





Hele din virksomhed på ét dashboard

Power BI er en pakke til at analysere data og dele viden. Power BI kan vise dig de vigtigste målinger/data på ét sted, opdateret i real-time, og er samtidigt tilgængelig på mange forskellige enheder. Du kan få adgang til dine data og rapporter overalt med Power BI Mobile apps, der opdateres automatisk.

Data på tværs af virksomheden

Power BI Desktop kan kombinere data fra forskellige databaser, filer og web-tjenester med visuelle værktøjer og kan dermed give dig viden om tendenser, du kan reagere på.

Økonomi

Få hurtigt overblik over din virksomheds finansielle performance, indtjening, omkostninger og lønsomhed. Power BI gør det let at samle og analysere data fra mange kilder, som du nemt kan omsætte til visuelle rapporter, der kan deles med ledelsen.

Marketing

Sidder du med data fra fx kampagner, sociale medier og online marketing? Med Power BI kan du nemt samle dine data og få det store overblik. Power BI gør det nemt at analysere dine marketingaktiviteter, så du altid ved, hvor du skal bruge dit budget.

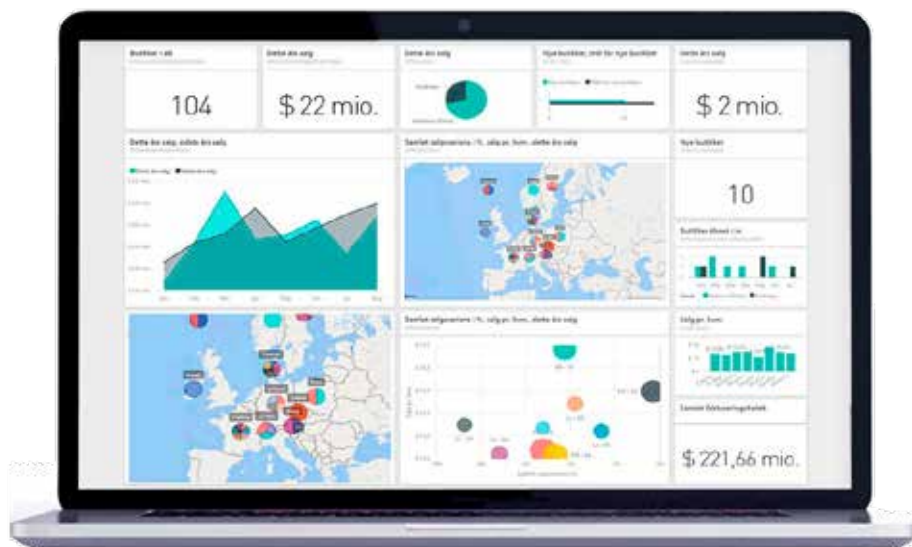


Salg

Med Power BI kan du forbedre dit forecast og se, hvor der er potentiale for at øge lønsomheden pr. salg. Power BI kan tale sammen med din virksomheds CRM-system og på få sekunder give dig overblik over dit salg.

Generelt

Med Power BI kan du øge produktiviteten og samle alle virksomhedens data om netværk, services, applikationer og sikkerhed ét sted. Og du kan effektivt overvåge alt lige fra din virksomheds AD til ERP med Power BI's smarte dashboards.



Kontakt konsulent Carsten Lesmark på cle@g-it.dk eller [70 20 96 50](tel:70209650) allerede i dag, og hør hvordan Power BI kan bidrage til din forretning.

Finans

- Drift budget med DB og Index pr måned**

Overblik over budgetteret pr. måned på indtægter/udgifter sammenholdt med de realiseret tal. Udregning af index tal inklusiv grafisk visning ved hjælp af speedometer på forbrug og omsætning.
- Drift budget med nøgletal**


Nøgletals overblik over indtægter og udgifter på de enkelte måneder og index tal på budgetteret i forhold til de realiseret tal.
- Drift budget med likviditetsforecast**


Likviditets forecast på de enkelte måneder, likviditet ultimo/primio og bevægelse på de enkelte måneder, samt et grafisk overblik over likviditet i de enkelte måneder.
- Revideret Budget**


Sammenligning af de oprindelige budgetter med det revideret, budget for de resterende måneder, samt grafisk overblik.




Debitor / Salg

-  **Realiseret salg/budget**


Oversigt over salg pr. medarbejder i de enkelte lande , oversigt på et verdenskort med hvilke produktkategorier på de enkelte lande. Visning af budgetteret tal, sammenlignet med sidste år tal og index. Speedometer på salg per sælger.
-  **Leveret af ordre til dato**


Oversigt over hvilke produktkategorier der er leveret til specifikke kunder, samt hvilke sælger der har udført salget. Leverings oversigt på et verdenskort , specificeret på produktkategori.
-  **Aktuelle tilbud**

Oversigt over aktuelle tilbud til kunder, i hvilke land og en sandsynligheds procent for ordre. Vises på et verdenskort, specificeret med produktkategori.
-  **Brugte anlæg til videre salg**

Oversigt over brugte anlæg , samt om anlæg har været brugt som udlejning. Anlæggets bogførte værdi, samt notater omkring det brugte anlæg. Visning af billede fra kundens hjemmeside hvor de brugte anlæg står til salg.

Kreditor / Indkøb

-  **Indkøb – Realiseret**

Oversigt over hvilket varenummer pr. leverandør. Grafisk visning af køb pr. måned , samt sidste år og forrige år.
-  **Indkøb – Åbne**

Oversigt over åbne indkøb , samt tilhørende projektnummer som indkøbet er tilknyttet, samt betalingsbetingelse på indkøb. Grafisk overblik over top 10 kreditorer.



Projekter / Produktion

- Igangværende arbejde**
Oversigt over hvilket igangværende Produktioner/Projekter pr. medarbejder, samt afsluttede tidsregistreringer medarbejderen.
- Projektomkostninger – Igangværende/Afsluttede**
Overblik over projektomkostninger, fordelt på materialer , samt tidsforbrug på forskellige arbejds kategorier. Aktuelle timer, afsluttede timer på de enkelte projekter, samt timer som hidrører fremmede arbejde. Visning af forkalkuleret timer/materialer på de enkelte projekter, sammenholdt med de budgetteret timer/materialer på projektet.
- Serviceproduktioner**
Oversigt over igangværende service produktioner , i forhold til budgetteret tal for de enkelte produktioner.
- Igangværende arbejde pr. dato**
Oversigt på projektnummer, samt timer pr. dato fordelt på kostbeløb på timer og materialer, samt igangværende arbejde pr. dato på projekt/produktion. Oversigt over produktioner, samt sammenholdt af forkalkuleret timer imod realiseret tidsforbrug.
- Igangværende arbejde pr. dato**
Oversigt over alle igangværende produktioner, samt hvad der er forkalkuleret af timer og efterkalkuleret timer, samt sidste lagerkladdebevægelse på produktionen.

Lad os komme igang

Kontakt konsulent Carsten Lesmark på cle@g-it.dk eller [70 20 96 50](tel:70209650) allerede i dag, og hør hvordan Power BI kan bidrage til din forretning.



Opstart pakke - Startup

- Uddannelse
- Gennemgang af Rapport & Dashboard
- Gennemgang af Design Guide
- Design af simple rapporter
- Licens gennemgang
- Løsningsgennemgang
- Start Support

30 timer

Licens Priser:

Microsoft Power BI Pro:
69,90 kr. pr. bruger – pr. måned.
Alle priser er Ex moms.

Operating pakke

- Uddannelse
- Gennemgang og analyse af eksisterende rapporter
- Rapporter & Dashboard
- Design Guide / Hjælp med Virksomheds Layout / Skabeloner
- Anvendelse af SQL-View / On-Line data
- Behandling af Importeret data – Relation opsætning mellem data
- Løsningsgennemgang
- Deling – Brugerrettigheder – Brugerroller – Sikkerhed
- Integration til PowerPoint & Excel
- Start og drift support

100 timer



GREAT-IT
Vandværksvej 24
5000 Odense C

Kontakt os på 70 20 96 50



Optimér din forretning sammen
med ét af de bedste Microsoft
ERP-huse i Danmark